



بِسْمِ اللَّهِ الرَّحْمَنِ الرَّحِيمِ
 الْحَمْدُ لِلَّهِ الَّذِي
 أَنْزَلَ عَلَيْنَا الْكِتَابَ
 بِالْحَقِّ وَاللُّغَةَ الْعَرَبِيَّةَ
 الْمَعْرُوفَةَ بِالْفُصْحَى
 وَأَلْقَى فِيهَا آيَاتٍ بَيِّنَاتٍ
 لِقَوْمٍ يَعْلَمُونَ

بِسْمِ اللَّهِ الرَّحْمَنِ الرَّحِيمِ
 الْحَمْدُ لِلَّهِ الَّذِي
 أَنْزَلَ عَلَيْنَا الْكِتَابَ
 بِالْحَقِّ وَاللُّغَةَ الْعَرَبِيَّةَ
 الْمَعْرُوفَةَ بِالْفُصْحَى
 وَأَلْقَى فِيهَا آيَاتٍ بَيِّنَاتٍ
 لِقَوْمٍ يَعْلَمُونَ

منظره من ليله
 منظره عرفات
 منظره ميسه
 منظره صديقه منوره

منظره مكره كرم
 منظره بيت الحرام و
 كسبه
 منظره طواف
 منظره من رلفسه

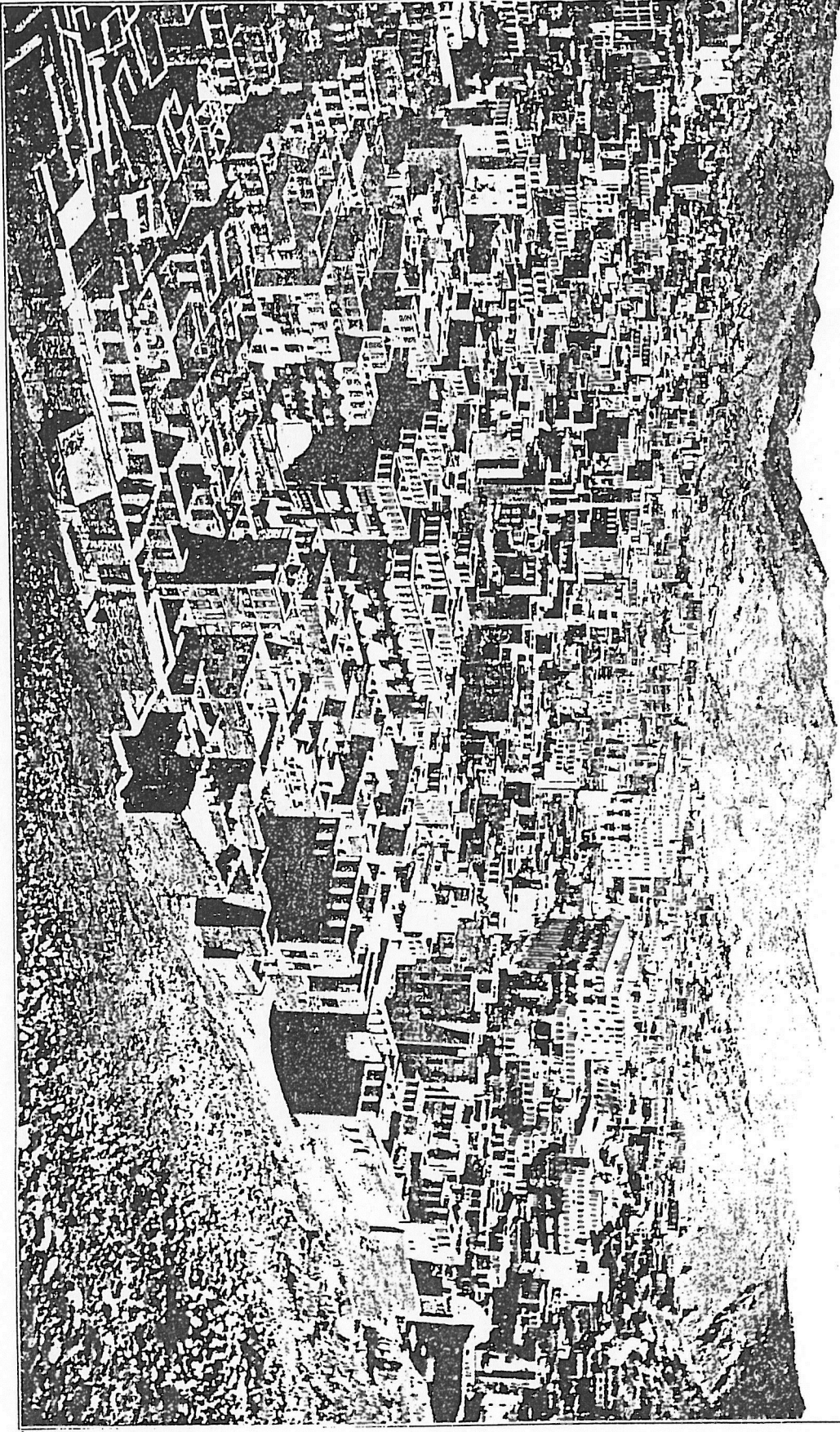
ميازاكي

١٩٠٢ هـ

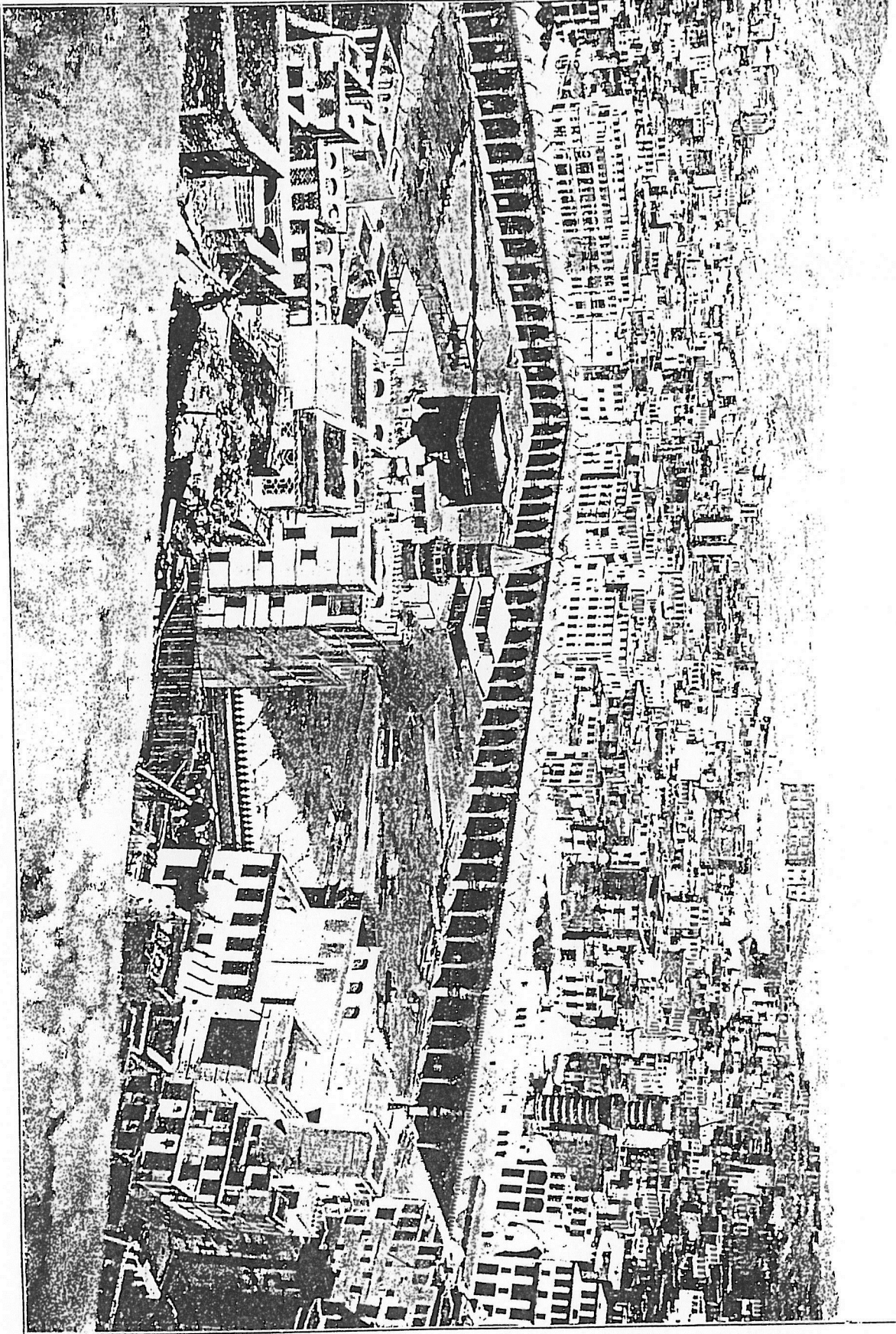
فولوغرافيا ده آف ر

الهجره
 ١٣٢٥ هـ

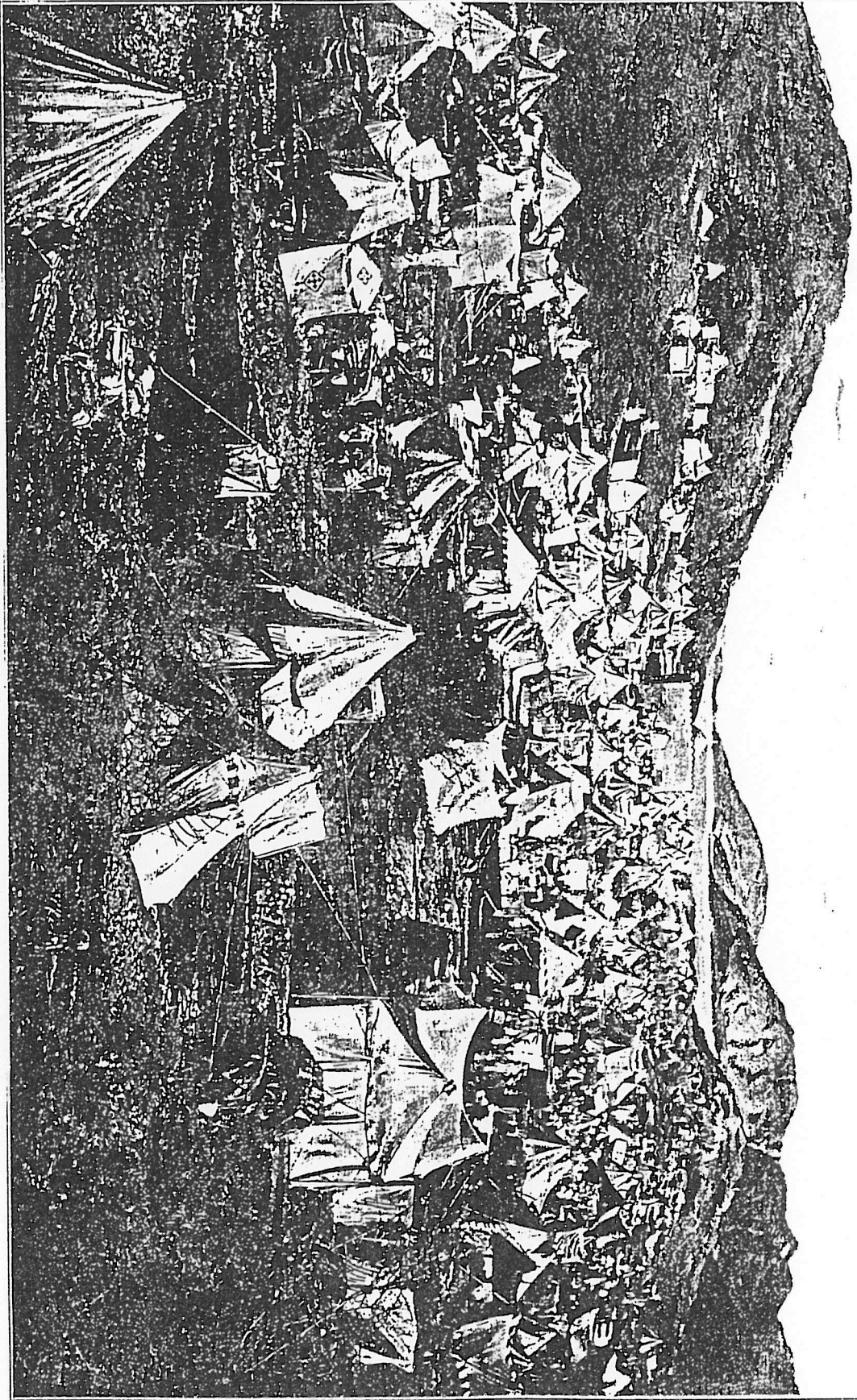
512



منظر من مدينة مكة المكرمة - ١٩١٠ م

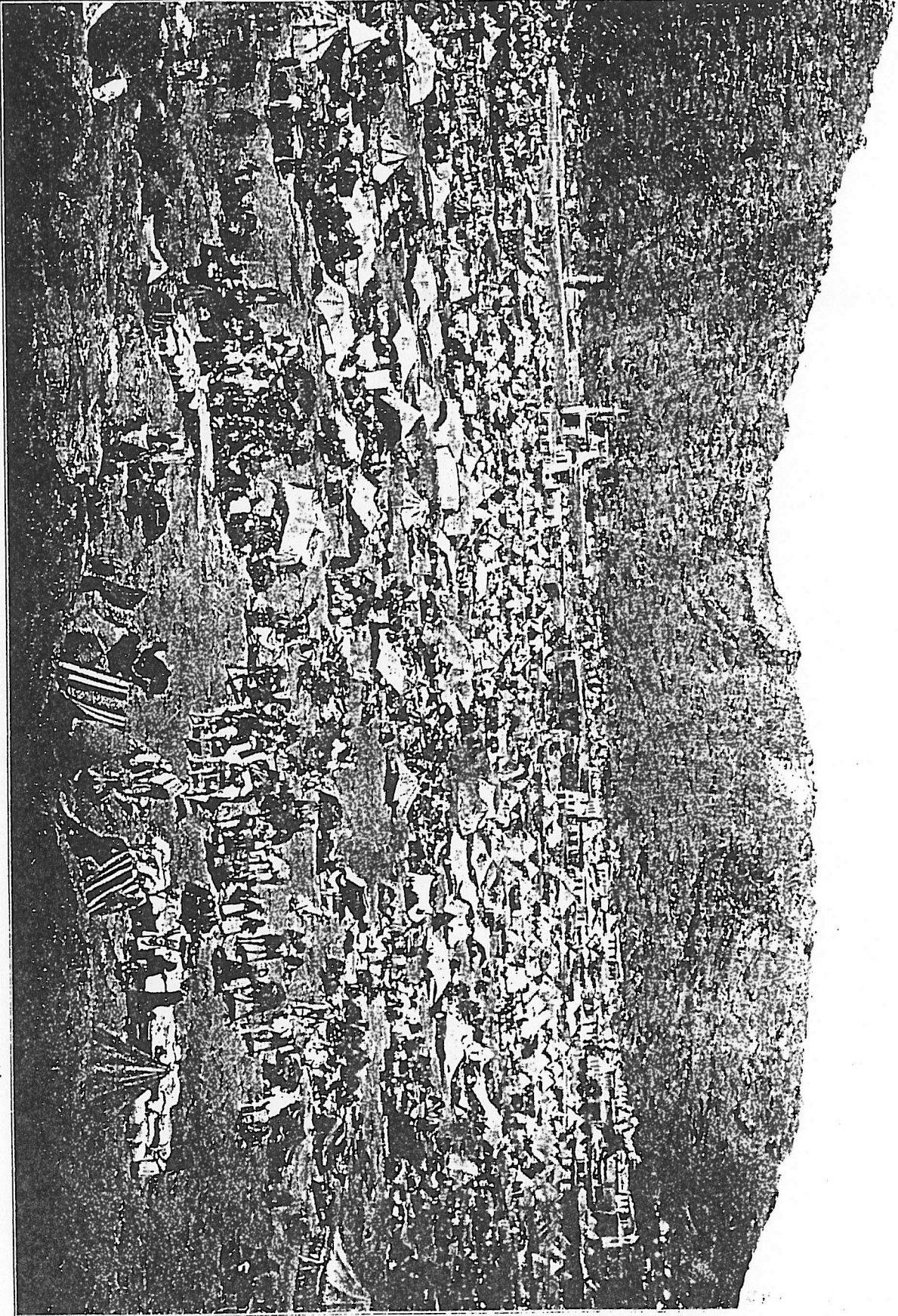


مسجد الحرام و کعبه شریف - ۱۸۷۰/۱۸۷۱



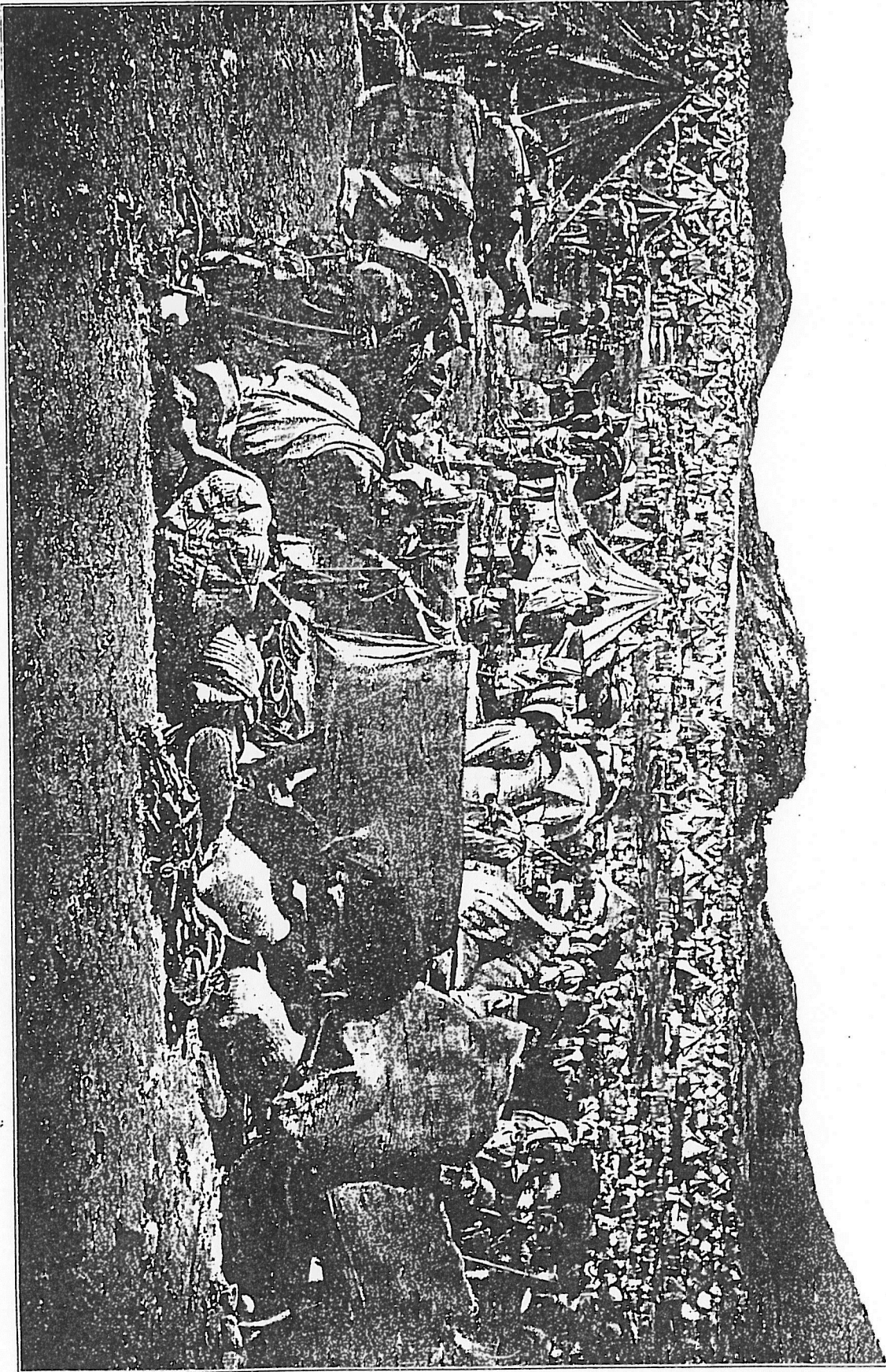
۳۱۷

مردانه چادرکامی / ۲۱۹۰۰ / ۵۱۴۰۰

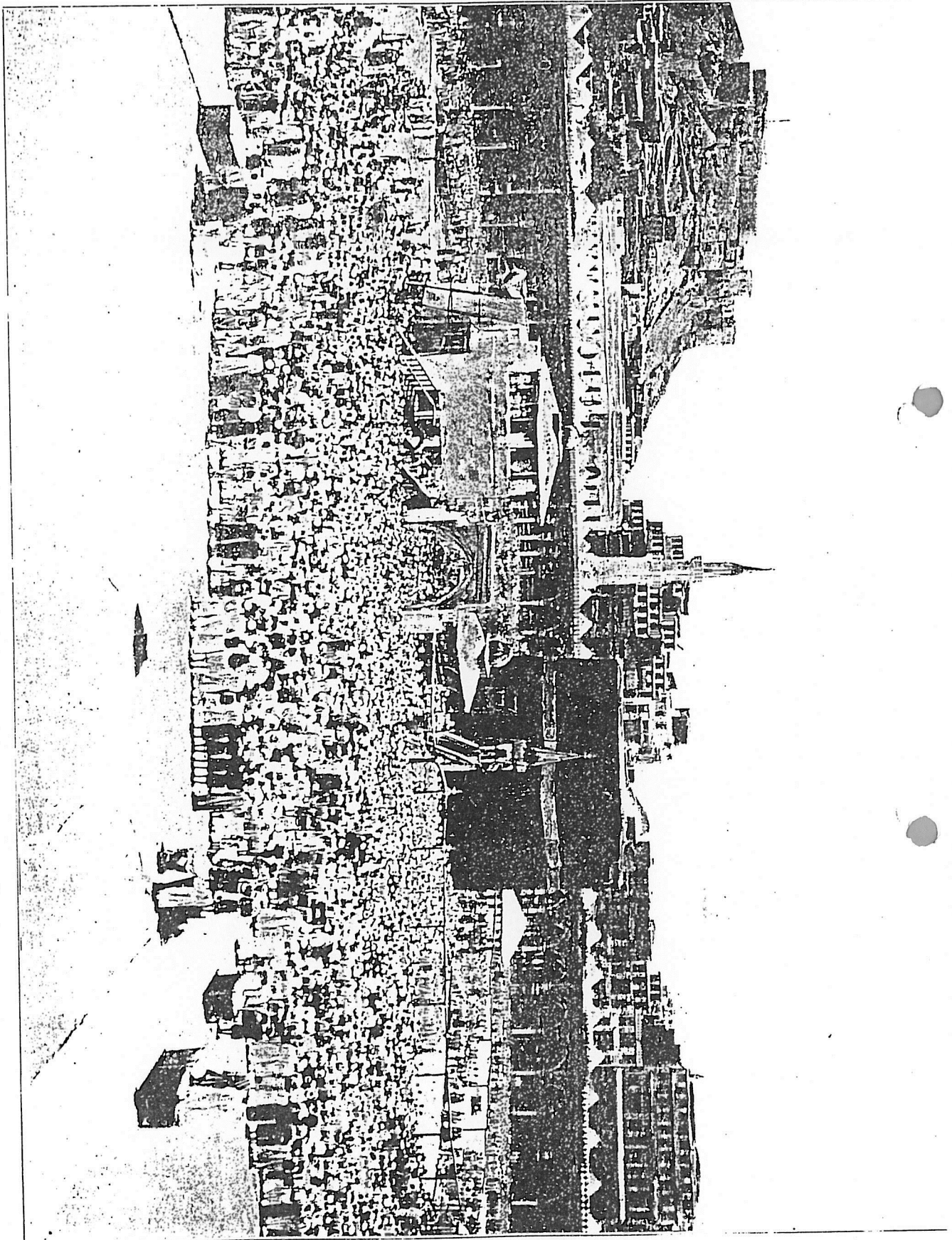


318

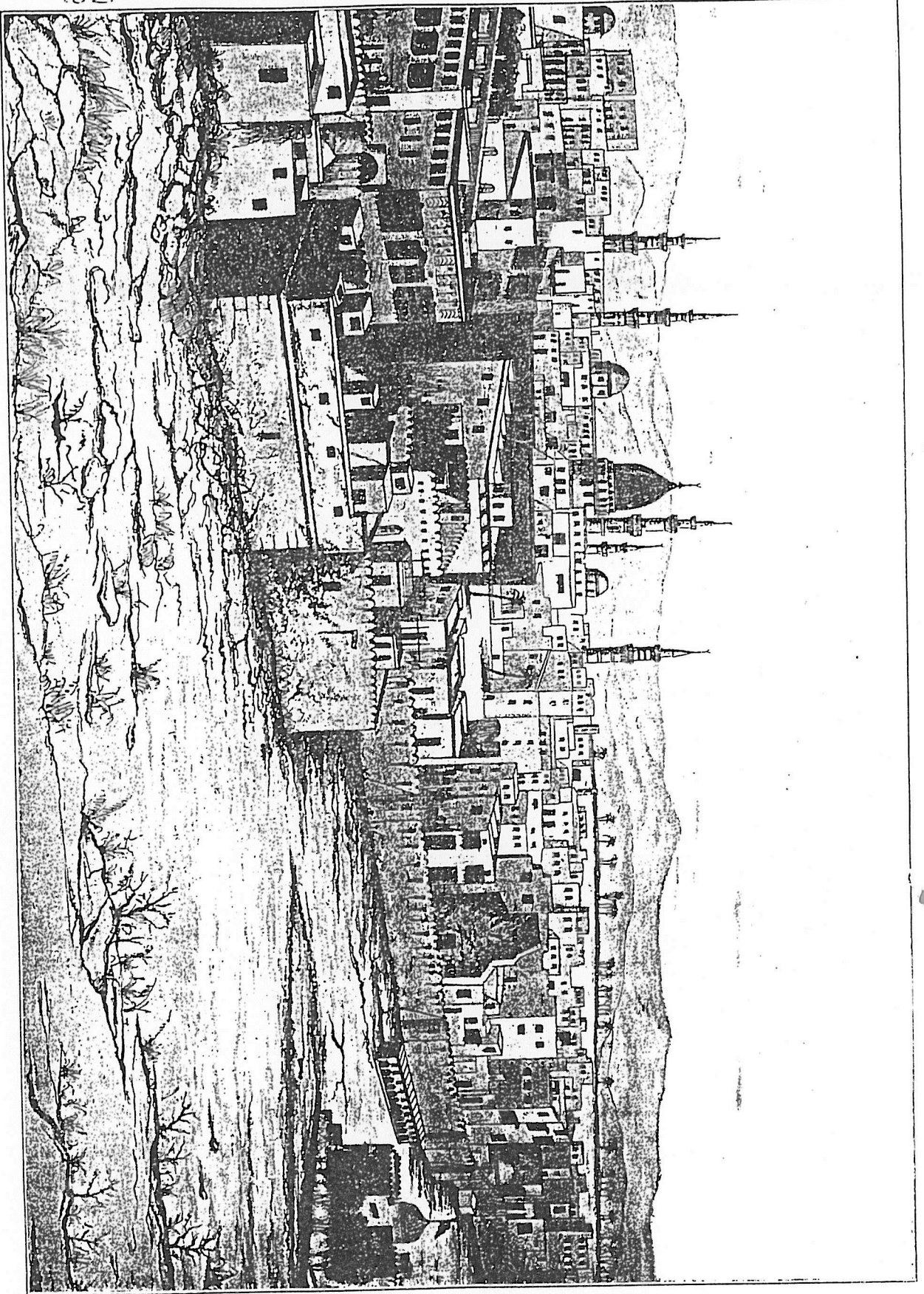
مخیمہ زانگاہی - ۱۹۱۴ء



جبل عراقه رفته - ۱۴۰۰ هـ / ۱۹۰۰ م

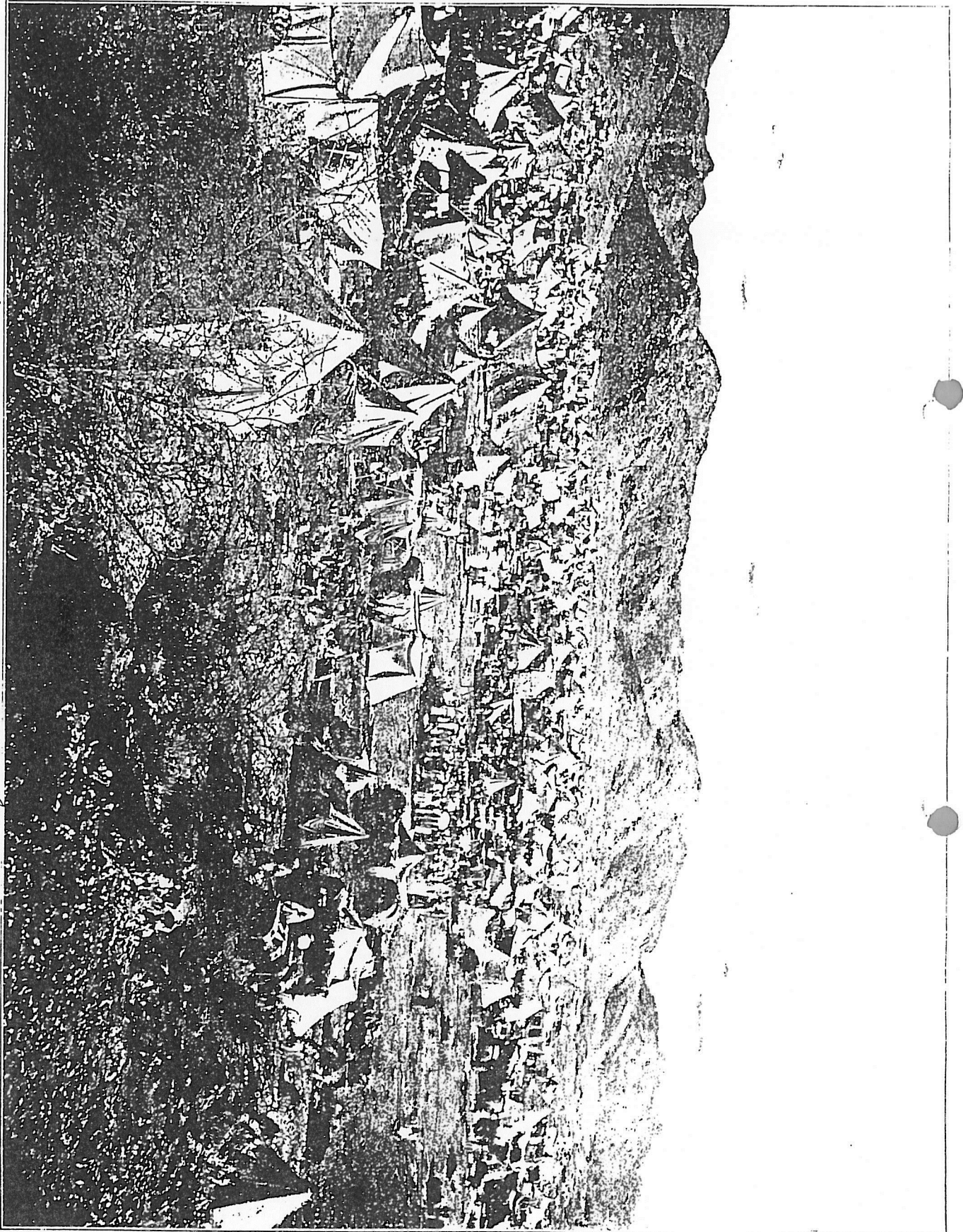


منظر طران وكنية شريف الاحد ١٩٠٥/٥ هـ

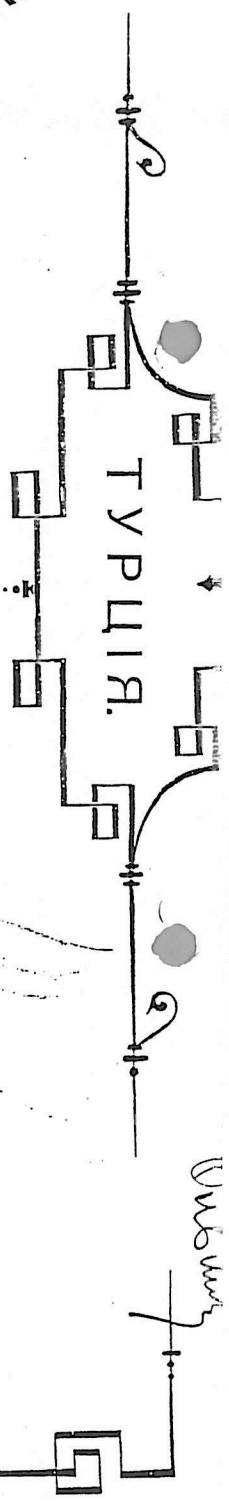


321

مدينة حلب - ١٩٠٤



مخيم الخيام في ١٤٠٥ هـ / ١٩٠٤ م



ТИПЦІЯ.

Woburny

В **О** **К** **Л** **А** **С**

В **У** **Д** **Ы**

В **А** **У** **Г** **Ж** **К** **И** **Ц** **Я**

Т **И** **Р** **Ь** **Ы**.

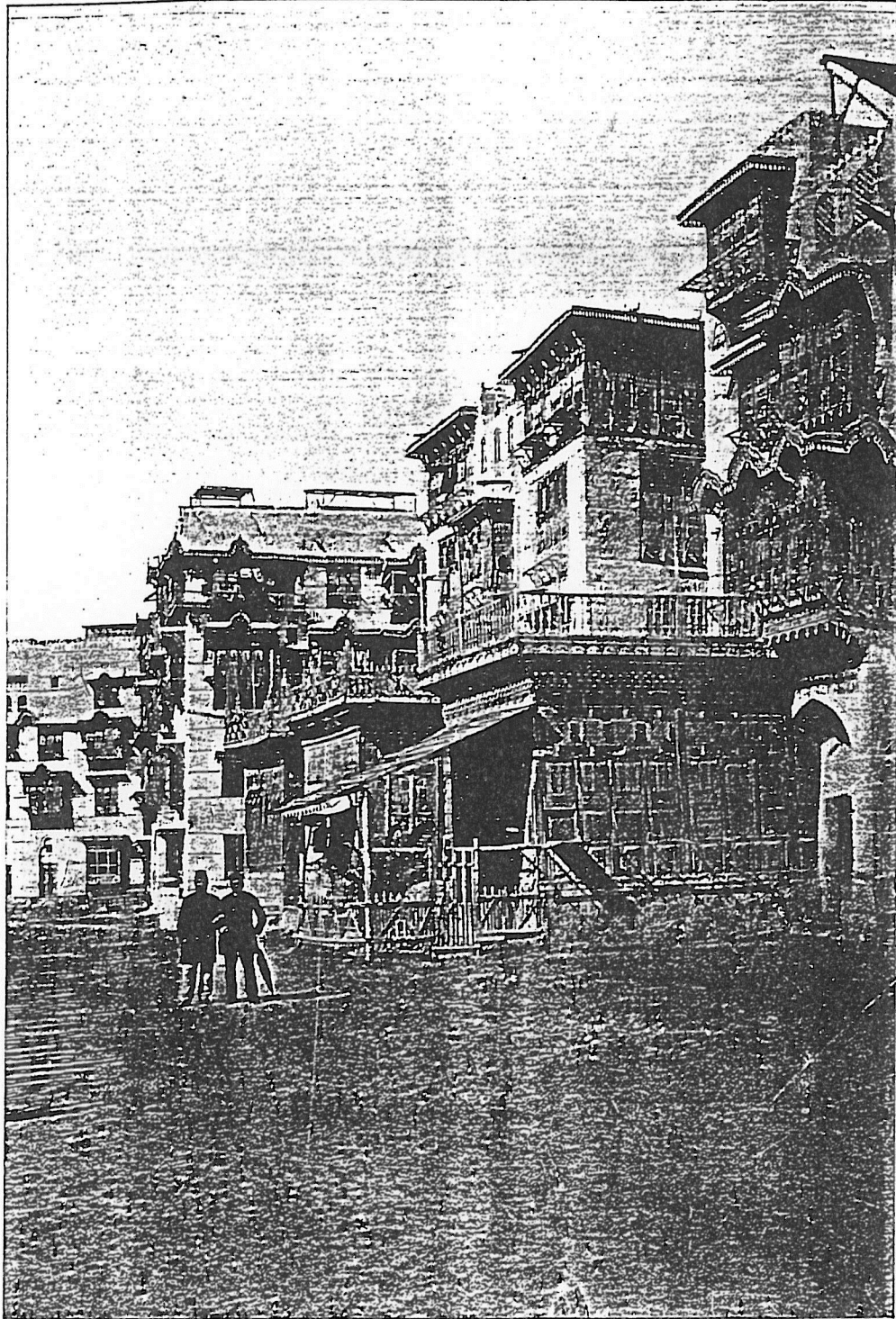
323

С **В** **А** **Ж** **А** **С**

1890 / 1891. г.

МОСКВА. ИЗДАНИЕ И. КНЕБЕРГЪ.

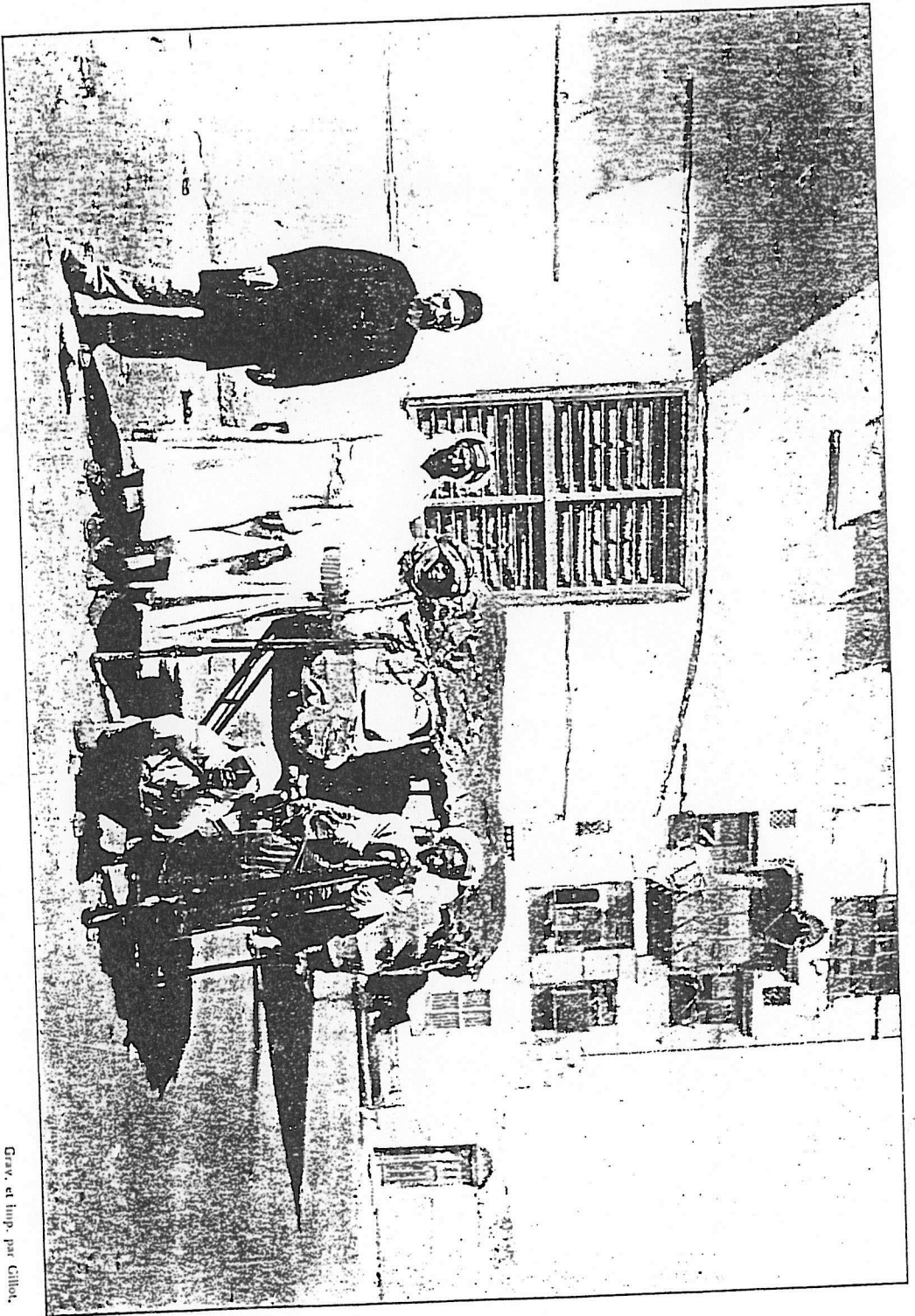
324



CXXXVIII. — DJEDDAH. UNE RUE.

Улица въ Джели.

شارع في جدة / رقم 140 / 1910



CXXXIX. — DEDDAH. PALANQUIN POUR LES PÈLERINS DE LA MÈQUE.

Иерихна. Ночники для меккских горагоржичи.

Grav. et Imp. par Gillot.

مدينة - نزال ليل المكة / في / 1814 م

الرجاء ان يطلع على هذا التقرير
الذي هو جزء من التقرير الرئيسي
الذي تم ارساله الى السيد
326

Малометанские паломники приурочивают приходы
свое в Мекку къ началу месяца Зюль Хидже, къ празд-
никам Курбань-Байрама, которые прихоятся на 10, 11
и 12 числа названнаго месяца по лунному исчисленю,
принятъ каждыя 7 дтъ, когда первый день Курбань-
Байрама приходится въ пятницу, стеченіе паломниковъ
бываетъ особенно велико.
Въ паломники, прибывающіе съ юга, выдерживаютъ
10-ти дневный карантинъ обыкновенно на островъ Кама-
рань, расположенномъ на разстояніи 150 миль отъ Бабъ-
эль-Мандебскаго пролива. Паломники высаживаются на
берегъ, гдѣ для пассажировъ каждаго парохода отводит-
ся отдѣльный лагерь. Наблюденіе за пребываніемъ пили-
гримовъ и производствъ дезинфекціи находится въ
рукахъ врачей, которые специально присылаются на Ка-
маранъ въ разгаръ паломничества.
Паломники, прибывающіе моремъ съ севера, въ тѣ
годы, когда Европа или стверная часть Африки въ са-

هذا التقرير
هو جزء من التقرير الرئيسي
الذي تم ارساله الى السيد
الرجاء ان يطلع على هذا التقرير
الذي هو جزء من التقرير الرئيسي
الذي تم ارساله الى السيد

Порядокъ и условія совершенія паломничества ма-
гометанъ въ Мекку и Медину.

Республиканский институт
статистики
№ 1 от 8.8.1905 г.
1905 г.

С П Р А В К А

5 - 10 дневную карантину въ Джебель-Лоръ; въ болъ-
шинство же случается санитарная станція въ Лоръ отъ-
крывается только на время возвращенія паломниковъ.

Паломники, направляющіеся въ Мекку, посѣщаютъ

обыкновенно и Медину. При этомъ pilgrims, прибыва

шіе не задолго до праздника, высаживаются обыкновенно-

всего въ Джеддѣ и посѣщаютъ Медину послѣ Мекки; при

этомъ же ранѣе, предвзрительно направляются черезъ

Абу въ Медину, откуда слѣдуютъ въ Мекку или мо-
(и)

дель черезъ Абу и Джедду, или сухимъ путемъ.

По прибытіи въ Джедду, паломники высаживаются

на берегъ; съ этого времени кошель паломника уже

не принадлежить ему. Итъ завладеваютъ вѣжи (про

водники). Каждый изъ вѣжей старается наработать

для своего хозяина возможно больше паломниковъ. На

впрочемъ, замѣтить, что эта вербовка болъшей частью

совершается еще раньше, въ предѣлахъ Россіи, стран

ствущими ежелодно по вѣль мусульманскимъ землямъ

посланцами, вербующими паломниковъ каждый для свое

и) Расстояние между Абу и Мединой (230 верстъ) происходитъ караванами

обыкновенно въ 5 дней. Дорога эта, однако, часто закрывается бедуинами и

за неуплату обшакъ со стороны турецкаго правительства (въ

1897 г. бедуины держали эту Дорогу закрытой въ теченіи 8 мѣсяцевъ).

Во время хаджа Шерифомъ снаряжаются изъ Мекки въ Медину два болъшихъ

каравана. Первый караванъ направляется изъ Мекки въ Медину въ половинѣ

сентя. Шивадъ и возвращается въ Мекку передъ салатъ Курбанъ-Байрамомъ и

сентя. Курбанъ-Байрамъ обыкновенно по болъшой Султанской Дорогѣ партиями

по отправленіи уже по тому пути Сиріискаго и Египетскаго каравановъ.

Никитиниковъ видѣлъ въ ономъ изъ нихъ челоуѣческіи
 видю изъ того, что быши конюль въ Джемѣ Доктора
 ственно. Какъ содержатся эти колоды, лучше всего
 - время вода въ нихъ засорится и гнѣтъ безпрест
 вомъ водомъ только разъ въ годъ, причѣмъ все остальное
 окрестныхъ кожвнхъ колодѣвъ, наполненныхъ кожѣ-
 Лорото; поэтому бѣдны паломники покупаютъ воду изъ
 жестяныхъ изъ подъ керосина. Въ Джемѣ вода стоитъ
 шенно не хватаетъ и тѣмъ возить воду изъ Джемъ въ
 всего отъ недостаѣка водъ. Въ Ямбо иногда водъ содер-
 въ Ямбо (5.000 жителей), паломники страдаютъ прежде
 Въ Джемѣ (20.000 постоянныхъ жителей), какъ и
 какъ съ Мединъ.
 ломинья, всаживающихся въ Ямбо и начинающихъ свои
 править въ Джемъ. Такіе же великіе встрѣчаютъ и па-
 брѣдить это въ Медину и обратно и затѣмъ снова пере-
 Меккѣ при совершеніи всѣхъ сложныхъ обрядностей, сна-
 Джемъ въ Мекку на верблюдахъ, руководить имъ въ
 беретъ на себя обязательства доставить паломника изъ
 столкновеніи между верблюдиками не бываетъ. Агентъ
 тѣ между различными Делиями, такъ что особыхъ
 личныя личности Россіи распределены уже разъ на все-
 Делия. Кроме того, по установленію бываю, раз-



229

труппа. Водоснабжение Джедди настолько неудовлетвори-
 тельно, что во всем городе нет бань, что, для во-
 сточного города в особенности, составляет про-
 блемное явление. Самый город в высшей степени гряз-
 ный. Ветки помоек навешиваются на веревочках или палочках;
 истребительные отряды в Мекку, на постояльцах дво-
 рцах, так называемых "теке", в страшной скучен-
 ности, доходящей до того, что по 30 человек помеща-
 ются в одной небольшой комнате. Для наших паломни-
 ков есть Бухары и Туркестана и т.д., но -
 жертвованная русскими паломниками; содержатся они очень
 грязно. Но далеко не всем паломникам удается хотя
 бы и такое улучшение: весьма многие остаются просто
 на открытой воздухе, во дворе теке, где и распола-
 гаются на полке земли. Иные располагаются еще в го-
 шах - длинных мухотающих зданиях, где нижний
 этаж служит складочным местом для товаров, а
 верхний представляет целый лабиринт комнат; эти
 здания, расположенные около базара, сглазены освеще-
 нием и плохой вентиляцией представляются очень вра-
 ждеб- кой заразы. Заболеть здесь можно всякой болезнью, так
 как, хотя в Джедде и существует турецкая больни-
 ца, но больные никогда в нее не обращаются, ибо,